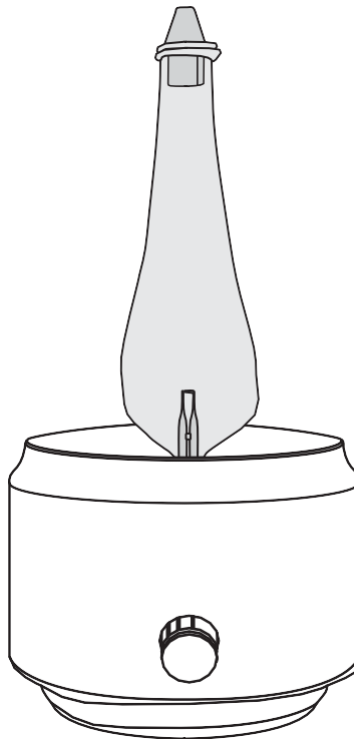


DIFFUSEUR NÉBULISEUR AROMA DIFUSOR DE AROMAS POR NEBULIZACIÓN NEBULIZADOR DIFUSOR DE AROMA

Manuel d'utilisation
Manual de instrucciones
Manual de instruções



Lire attentivement et conserver soigneusement ce mode d'emploi.
Lea detenidamente este manual y guárdelo en un lugar seguro.
Leia este manual com atenção e mantenha-o em local seguro.

**VEUILLEZ LIRE ATTENTIVEMENT CE MANUEL ET
CONSERVEZ CES INSTRUCTIONS****MISE EN GARDE**

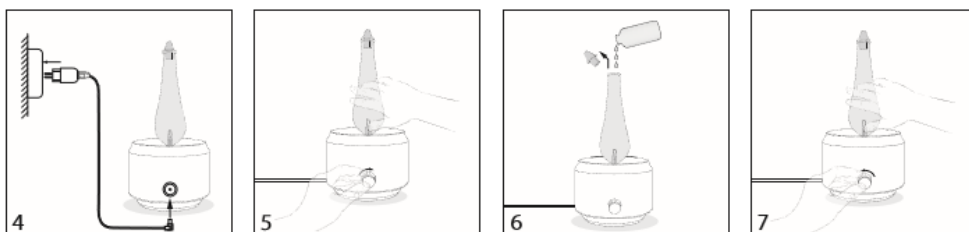
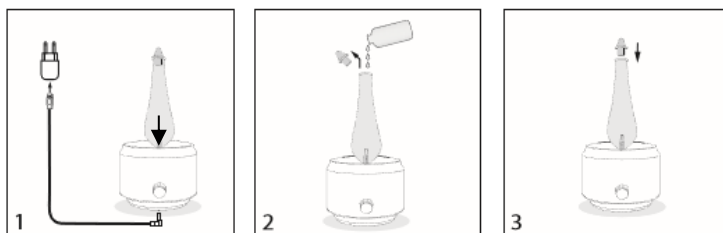
- Cet appareil ne peut pas être utilisé par des personnes ayant des capacités physiques, sensorielles ou mentales réduites (enfants y compris). Les enfants doivent être surveillés pour s'assurer qu'ils ne jouent pas avec l'appareil. L'appareil doit être utilisé uniquement avec l'alimentation fournie.
- L'appareil peut être alimenté sous très basse tension comme indiqué sur les marquages de l'appareil.
- Uniquement pour diffusion d'ambiance, ne pas inhaler.
- Une utilisation continue du diffuseur peut, à long terme, endommager le produit et raccourcir sa durée de vie.
- Débrancher l'appareil avant toute manipulation, entre autres de nettoyage ou de remplissage. Videz le réservoir lorsque l'appareil n'est pas en marche.
- En cas de dysfonctionnement, tel que de la fumée sortant de l'appareil, une odeur ou un son inhabituel, etc., l'utilisation de l'appareil peut provoquer un accident, par exemple un incendie ou une électrocution, etc. Dans ces cas, Il est conseillé de débrancher immédiatement l'appareil et de contacter le vendeur.
- L'utilisateur n'est pas autorisé à démonter ou à réparer lui-même l'appareil.
- Le câble externe flexible de l'adaptateur ne peut pas être remplacé : en cas de dommage, l'adaptateur doit être jeté.
- L'adaptateur, de type IP20, est réservé à une utilisation en intérieur.
- Conservez l'appareil hors de la portée des enfants et des animaux pour éviter tout risque de blessure ou d'électrocution.
- Évitez d'utiliser tout élément inflammable ou substance toxique à proximité du diffuseur et ne l'utilisez pas dans un environnement humide.
- L'appareil est destiné à une utilisation en intérieur uniquement. Ne mettez pas les doigts dans le réservoir d'eau.

Le fabricant n'est pas responsable des dommages causés par une mauvaise utilisation de l'appareil.

PRÉCAUTIONS D'EMPLOI

Un schéma détaillé des composants est disponible à la dernière page.

1. Retirer délicatement la verrerie de la boîte et la visser avec précaution sur le socle en bois.
2. Retirer le bouchon en verre et ajouter quelques gouttes d'huiles essentielles de votre choix (10 à 20 gouttes suffisent). Veiller à ne pas dépasser les 2/3 de la tubulure située à l'intérieur de la verrerie, cela pourrait endommager la pompe.
3. Remettre le bouchon en verre sur la verrerie.
4. Brancher l'adaptateur sur la base de l'appareil.
5. Tournez le variateur en fonction de l'intensité de diffusion souhaitée : le diffuseur fonctionnera pendant 2 minutes et se reposera pendant 1 minute sans interruption jusqu'à ce que l'appareil soit éteint.
6. Rajouter quelques gouttes d'huile essentielle lorsque le débit diminue.
7. Pour éteindre complètement le diffuseur, tournez le variateur dans le sens inverse des aiguilles d'une montre. Puis débranchez l'appareil.



ENTRETIEN

Après chaque utilisation

1. Eteindre et débrancher le diffuseur.
2. Retirer le bouchon en verre de la verrerie, puis retirer la verrerie de la base en bois en la dévissant avec précaution.
3. Vider les résidus d'huiles essentielles.
4. Verser de l'eau savonneuse dans la verrerie puis secouer plusieurs fois. Répéter l'opération jusqu'à ce que la verrerie soit propre.
5. Rincer à l'eau claire. Laisser sécher complètement avant la prochaine utilisation.
6. Une fois la verrerie sèche, la remettre sur la base en la vissant avec précaution.
7. Toujours garder le diffuseur propre et sec lorsqu'il n'est pas utilisé. Ne jamais laisser de l'huile stagnante à l'intérieur du diffuseur.

Nettoyage en profondeur

1. Nettoyer la verrerie et le bouchon avec de l'alcool et laisser sécher. La verrerie peut également être immergée dans de l'eau chaude.
2. Si la tubulure est bouchée :
 - Essayer de diffuser de l'huile essentielle de Lavandin (puissant nettoyant).
 - Déboucher la tubulure avec une fine tige en bois pour expulser les impuretés.
3. Nettoyer la base en bois avec un chiffon doux.

Remarques :

- Le diffuseur s'éteint automatiquement au bout de 2 heures.
- Ne pas faire fonctionner le diffuseur en continu pendant plus de 3 heures.
- Utiliser uniquement des huiles essentielles 100% pures.
- Toujours faire attention en retirant et manipulant le bouchon et la verrerie.
- Toujours éteindre le diffuseur lors du retrait de la verrerie.
- Ne pas faire fonctionner le diffuseur lorsque la verrerie est vide.
- S'assurer que le réservoir est toujours exempt d'objets étrangers.
- Ne pas trop remplir la verrerie. La tubulure ne doit pas être immergée.

CARACTÉRISTIQUES TECHNIQUES

- Modèle NA-365F
- Puissance : AC 110-240V.
- Tension d'entrée : DC 5V, 1000mA.
- Fréquence nominale : 50/60Hz.
- Puissance nominale : 4W.
- Dimensions : 10 x 10 x 21,5 cm.
- Surface de diffusion : 50m².
- Poids net : 434 g (avec adaptateur).

LEA DETENIDAMENTE ESTE MANUAL Y GUÁRDELO EN UN LUGAR SEGURO.

PRECAUCIONES DE EMPLEO

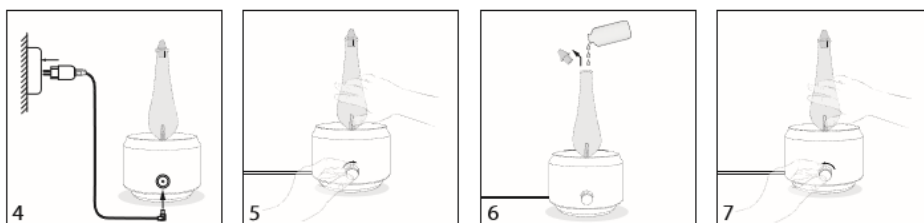
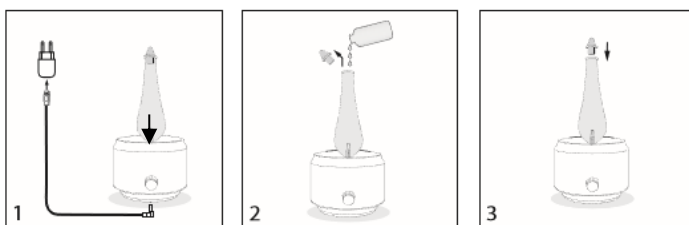
- Este dispositivo no debe ser utilizado por personas con capacidades físicas, sensoriales o mentales reducidas (niños incluidos). Los niños deben estar supervisados para garantizar que no jueguen con el dispositivo. El aparato solamente se debe utilizar con la fuente de alimentación suministrada.
- El dispositivo se puede conectar con muy baja tensión de seguridad, tal como indican las marcas del dispositivo.
- Solo se puede utilizar como difusor ambiental, no como inhalador.
- A largo plazo, un uso continuado del difusor podría dañar el producto y acortar su vida útil.
- Desenchufe el aparato antes de manipularlo, por ejemplo, para limpiarlo o para llenarlo. Vacíe el recipiente cuando el aparato no se esté utilizando.
- En caso de avería, por ejemplo, si sale humo del aparato, nota un olor inusual, escucha un ruido inusual, etc., el uso continuado del aparato podría provocar un accidente, por ejemplo, un incendio, electrocución, etc. En esos casos, le recomendamos que desenchufe de inmediato el aparato y se ponga en contacto con el vendedor.
- El usuario no está autorizado a desmontar ni reparar el aparato.
- El cable flexible externo del adaptador no se puede reemplazar: si el adaptador presenta daños, debe desecharlo.
- El adaptador, de tipo IP20, se debe utilizar exclusivamente en interior.
- Mantenga el aparato fuera del alcance de niños y animales para evitar todo riesgo de lesiones y electrocución.
- Evite que se utilicen objetos inflamables o sustancias tóxicas cerca del difusor y no use el aparato en un entorno húmedo.
- El dispositivo se debe utilizar exclusivamente en interior. No introduzca los dedos en el depósito de agua.

El fabricante no se responsabiliza de los daños causados por un uso incorrecto del dispositivo.

MONTAJE Y USO

Podrá encontrar un gráfico detallado de las piezas en la última página.

1. Con cuidado, extraiga el cristal de la caja y atorníllelo a la base de madera.
2. Extraiga la boquilla de cristal y añada los aceites esenciales que prefiera (10-20 gotas son suficientes). Asegúrese de no superar 2/3 del conducto, ya que podría dañar la bomba.
3. Coloque la boquilla de cristal en la pieza de cristal.
4. Conecte el adaptador a la base del aparato y enchúfelo.
5. Gire el regulador según la intensidad de difusión que desee: el difusor funcionará durante 2 minutos y hará una pausa de 1 minuto continuamente hasta que se apague.
6. Vuelva a llenar con aceite esencial cuando el flujo de salida se reduzca.
7. Para desconectar por completo el difusor, gire el regulador en sentido antihorario hasta el final; a continuación, desenchufe el aparato.



MANTENIMIENTO

Entre dos usos

1. Apague y desenchufe el difusor.
2. Extraiga la boquilla de cristal de la pieza de cristal. A continuación, extraiga la pieza de cristal de la base de madera, desenroscándola con cuidado.
3. Vacíe los restos de aceites esenciales.
4. Vierta agua con jabón en la pieza de cristal y agite varias veces. Repita esta operación hasta que la pieza de cristal quede limpia.
5. Enjuague con agua limpia. Deje que se seque por completo antes de volver a utilizarla.
6. Una vez la pieza de cristal esté seca, vuelva a colocarla con cuidado en la base.
7. Siempre debe mantener el difusor limpio y seco cuando no se esté utilizando. Nunca debe dejar aceite estancado dentro del difusor.

Limpeza en profundidad

1. Limpie la pieza y la boquilla de cristal con alcohol y deje que se sequen. También puede sumergir la pieza de cristal en agua caliente.
2. Si el conducto está atascado:
 - Intente difuminar aceite esencial Lavandin (un potente producto de limpieza).
 - Desbloquee el conducto con una varita de madera para eliminar las impurezas.
3. Limpie la base de madera con un paño suave.

Observaciones:

- El difusor se desconectará automáticamente después de 2 horas.
- No utilice el difusor durante más de 3 horas seguidas.
- Utilice solamente aceites esenciales al 100 %.
- Tenga cuidado siempre que extraiga y manipule la boquilla y la pieza de cristal.
- Siempre que vaya a extraer la pieza de cristal, desconecte el difusor.
- No debe utilizar el difusor con la pieza de cristal vacía.
- Asegúrese de que el depósito esté siempre libre de objetos extraños.
- No llene el depósito en exceso. La boquilla pulverizadora no debe quedar sumergida.

CARACTERÍSTICAS TÉCNICAS

- Modelo NA-365F
- Potencia: AC 110-240V.
- Voltaje a la entrada del adaptador: DC 5V,1000mA.
- Frecuencia nominal: 50/60Hz.
- Potencia nominal: 4W.
- Dimensiones: 10 x 10 x 21,5 cm.
- Superficie de difusión: 50m².
- Peso: 434 g (con adaptador).

LEIA ESTE MANUAL COM ATENÇÃO E MANTENHA-O EM LOCAL SEGURO.

PRECAUÇÕES DE EMPREGO

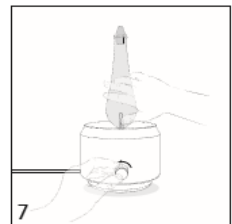
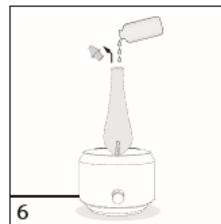
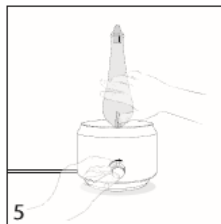
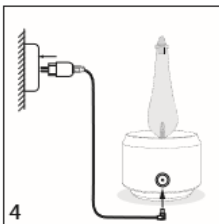
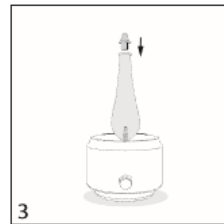
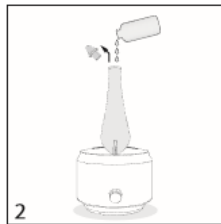
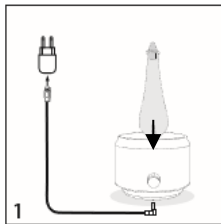
- Este dispositivo não pode ser utilizado por pessoas com capacidades físicas, sensoriais ou mentais reduzidas (incluindo crianças). As crianças devem ser supervisionadas para assegurar que não brincam com o dispositivo. O aparelho só deve ser utilizado com a unidade de alimentação fornecida com o mesmo.
- O dispositivo pode ser alimentado com a voltagem muito baixa indicada nas marcações.
- Utilizar apenas como difusor ambiente; não inalar.
- A utilização contínua do difusor pode, a longo prazo, danificar o produto e encurtar a sua vida útil.
- Desligue o aparelho antes de qualquer manipulação, como operações de limpeza ou recarga, por exemplo. Esvazie o depósito quando o aparelho não estiver em uso.
- Em caso de mau funcionamento, como fumo no aparelho, um cheiro ou som incomum, etc., o uso continuado do aparelho pode resultar num acidente, por exemplo, incêndio ou eletrocussão, etc. Nestes casos, é aconselhável desligar imediatamente o aparelho e entrar em contato com o vendedor.
- O utilizador não está autorizado a desmontar ou reparar o aparelho por si próprio.
- O fio flexível externo do adaptador não pode ser substituído: em caso de danos, o adaptador deve ser eliminado.
- O adaptador, tipo IP20, destina-se apenas a utilização em interiores.
- Mantenha o aparelho fora do alcance de crianças e animais para evitar qualquer risco de lesão ou eletrocussão.
- Evite a utilização de qualquer item inflamável ou substância tóxica perto do difusor e não o utilize em ambientes húmidos.
- O dispositivo só deve ser utilizado em espaços interiores. Não coloque os dedos dentro do tanque de água.

O fabricante não é responsável por danos causados por uma utilização incorreta do dispositivo.

MONTAGEM E UTILIZAÇÃO

Um diagrama detalhado dos componentes está disponível na última página.

1. Retire cuidadosamente o recipiente de vidro da caixa e aparafuse-o com cuidado à base de madeira.
2. Remova o bocal de vidro e adicione os óleos essenciais à sua escolha (10 a 20 gotas são suficientes). Certifique-se de que não excede os 2/3 do tubo, para não danificar a bomba.
3. Coloque o bocal de vidro no recipiente de vidro.
4. Ligue o adaptador à base do aparelho e ligue-o.
5. Gire o variador de acordo com a intensidade desejada de difusão: o difusor funcionará durante 2 minutos e descansará 1 minuto continuamente até que a unidade seja desligada.
6. Reabasteça o óleo essencial quando o fluxo diminui.
7. Para desligar completamente o difusor, gire o variador para a esquerda até ao final; de seguida, desligue o aparelho.



MANUTENÇÃO

Entre cada utilização

1. Desligue e desconecte o difusor.
2. Remova o bocal de vidro do recipiente de vidro. Em seguida, retire o recipiente de vidro da base de madeira, desparafusando cuidadosamente.
3. Esvazie o resíduo de óleos essenciais.
4. Coloque a água com detergente no recipiente de vidro e agite várias vezes. Repita a operação até que o recipiente de vidro esteja limpo.
5. Enxague com água limpa. Deixe secar completamente antes de voltar a utilizar.
6. Coloque cuidadosamente o recipiente de vidro na base quando estiver seco.
7. Mantenha sempre o difusor limpo e seco quando não estiver em utilização. Nunca deixe óleo estagnado dentro do difusor.

Limpeza profunda

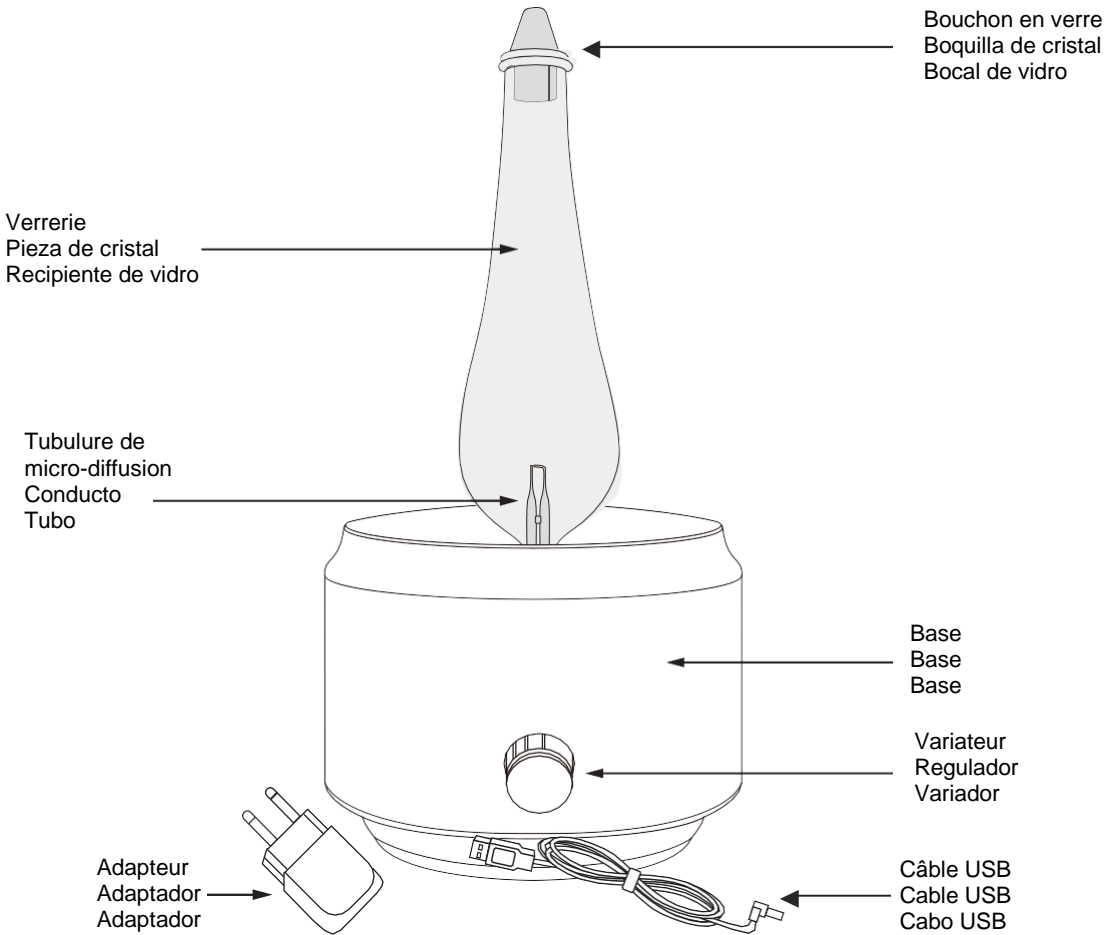
1. Limpe o recipiente e o bocal de vidro com álcool e deixe secar. Também pode imergir o recipiente de vidro em água quente.
2. Se o tubo estiver entupido:
 - Tente difundir o óleo essencial Lavandin (poderoso detergente).
 - Desbloqueie o tubo com uma haste de madeira fina para expelir as impurezas.
3. Limpe a base de madeira com um pano macio.

Observações:

- O difusor desliga-se automaticamente após 2 horas.
- Não deixe o aparelho em funcionamento contínuo durante mais de 3 horas.
- Utilize apenas óleos 100% essenciais.
- Tenha sempre cuidado ao remover e manusear o bocal e o recipiente de vidro.
- Desligue sempre o difusor ao remover o recipiente de vidro.
- Não coloque em funcionamento com o recipiente de vidro vazio.
- Certifique-se de que o reservatório está sempre livre de objetos estranhos.
- Não encha demais o reservatório. O bocal de pulverização não deve ser submerso.

CARACTERÍSTICAS TÉCNICAS

- Modelo NA-365F
- Potência: AC 110-240V.
- Voltagem na entrada do adaptador: DC 5V, 1000mA.
- Frequência nominal: 50/60Hz.
- Potência nominal: 4W.
- Dimensões: 10 x 10 x 21,5 cm.
- Área de difusão: 50m².
- Peso líquido: 434 g (com adaptador).



Ce produit doit être collecté par une filière spécifique et ne doit pas être jeté dans une poubelle classique.

This product must be collected by a specialist service and must not be disposed of with household waste.

Este producto debe ser recogido por un servicio especializado y no debe desecharse con la basura doméstica.

Este produto deve ser recolhido por um serviço especializado e não deve ser eliminado juntamente com o lixo doméstico.



Conforme aux normes européennes.
Compliant with European standards.
Entspricht europäischen Normen.

Cumple con las normas europeas.

Cumprimenta os padrões europeus